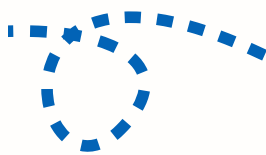


ITINERARIO Duración: 3 días / 2 noches

Santuarios de El Pilar y Torreciudad



Día 1. Punto de origen – Zaragoza

Llegada a Zaragoza y visita del Santuario del Pilar, situado a orillas del Ebro, uno de los más importantes del mundo católico hasta el que llegan anualmente millones de peregrinos y gentes venidas de todos los rincones. Ubicado en el mismo centro de Zaragoza, el Pilar es parada obligada para todo aquel que llega hasta la capital aragonesa.

El templo, resultado de diferentes trabajos, es una joya del barroco aragonés. Su interior, un auténtico museo que muestra obras como el impresionante retablo plateresco de Damián Forment, la Santa Capilla que guarda el tesoro más preciado, la imagen de la Virgen del Pilar, o las cúpulas pintadas por el genial pintor Francisco de Goya.

Traslado al hotel y almuerzo en el lugar seleccionado.

Por la tarde, visita peatonal de la ciudad de Zaragoza, recorriendo lugares como el Palacio de los Argillo, la Iglesia de San Felipe, el Teatro Romano, la Iglesia de Santa Engracia o la Plaza de las Catedrales. Otra opción es realizar una panorámica, empezando por la Plaza de las Catedrales, con la Catedral de San Salvador o La Seo (inscrita en el Patrimonio Mundial de la Humanidad por la Unesco), el Palacio árabe de La Aljafería y el recinto Expo 2008. Se recomienda escaparse a ver el Alma Mater Museum y el Museo de Tapices, que alberga una de las colecciones más importantes del patrimonio artístico español.

Cena y Alojamiento en hotel de Zaragoza

ITINERARIO

Duración: 3 días / 2 noches

Día 2. Zaragoza – Torreciudad

Desayuno y salida hacia Torreciudad.

Llegada y visita del Santuario de Torreciudad, con posibilidad de participar en las celebraciones y actividades propias del santuario. La visita (previa reserva) se basa en recepción del grupo y bienvenida, proyección de un video en la Oficina de Información y explicaciones en diferentes partes santuario. Su privilegiada ubicación hace que cuente con un hermoso entorno y una maravillosa panorámica del embalse de El Grado.

En los alrededores de Torreciudad existen innumerables atractivos patrimoniales y naturales para completar la jornada. Para esta tarde, aconsejamos una de éstas:

- Barbastro y Alquézar, población declarada ‘Conjunto Histórico Artístico’
- Aínsa, pueblo declarado ‘Conjunto Histórico Artístico’

Cena y Alojamiento en hotel de la zona de Torreciudad o regreso a Zaragoza.

Día 3. Zaragoza/Torreciudad - Punto de origen

Desayuno.

Si se ha dormido en Torreciudad, una buena opción de regreso es visitar el Castillo de Loarre y Huesca (posibilidad de realizar el almuerzo en Huesca). Si se ha dormido en Zaragoza, tiempo libre por la mañana para seguir conociendo la ciudad. Almuerzo en restaurante concertado.

A la hora indicada, regreso al punto de origen.

Fin del viaje